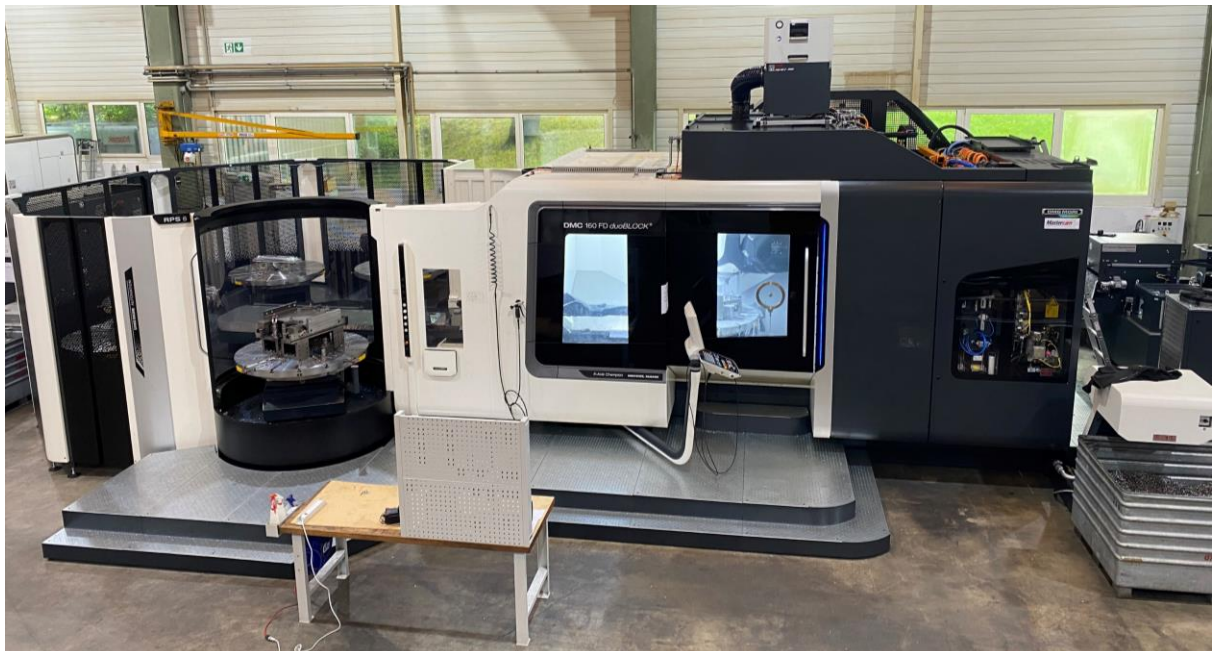
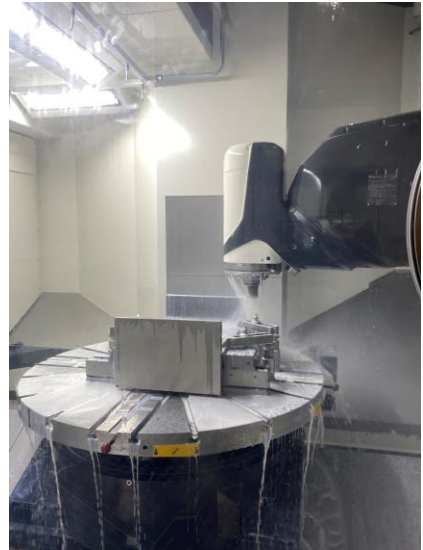
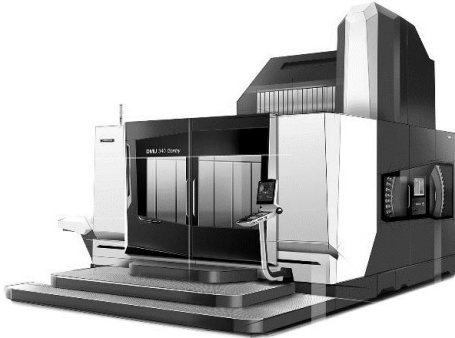


**Unsere neuste Investition ! Dreh-Fräscenter mit 6-fach Paletten**DMU 160 FD

X - Achse	1600 mm
Y - Achse	1600 mm
Z - Achse	1100 mm
Dreh-Tisch Ø	1400 mm
Maximale Drehzahl	400 U/min
Spindelumdrehungen	16000 U/min
Anzahl Paletten	6
Zuladung pro Palette	4000 kg
HSK	100
Jahrgang	2022



## **Fräsen 5 Achsen-Bearbeitung:**



### DMG 340 Gantry

X - Achse	6000 mm
Y - Achse	2800 mm
Z - Achse	1500 mm
Spindelumdrehungen	20000 U/min
Jahrgang	2020



### Reiden RX10

X - Achse	1000 mm
Y - Achse	1100 mm
Z - Achse	810 mm
Rundtisch	Ø1000 mm
Spindelumdrehungen	16000 U/min
Jahrgang	2014



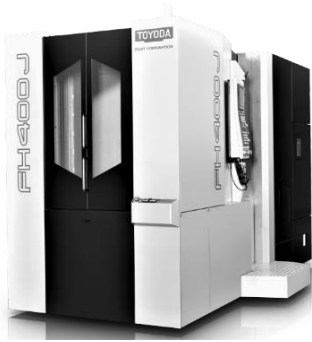
### Reiden BFR24

X - Achse	4000 mm
Y - Achse	1200 mm
Z - Achse	1500 mm
Rundtisch	Ø1700 mm
5-Achsenbereich	2100 mm
Spindelumdrehungen	7000 U/min
Jahrgang	2012



### Hermle C42

X - Achse	800 mm
Y - Achse	800 mm
Z - Achse	550 mm
Paletten Grösse	400 x 400 mm
24-Palettenmagazin	232 WZ-Plätze
Spindelumdrehungen	18000 U/min
Jahrgang	2019



Toyoda FH400J

X - Achse	600 mm
Y - Achse	560 mm
Z - Achse	600 mm
Palettengrösse	400 x 400 mm
Spindelumdrehungen	15000 U/min
Jahrgang	2010



Toyoda FH550S

X - Achse	750 mm
Y - Achse	800 mm
Z - Achse	850 mm
Palettengrösse	550 x 550 mm
Spindelumdrehungen	15000 U/min
Jahrgang	2004



Quaser MV-154P

X - Achse	700 mm
Y - Achse	500 mm
Z - Achse	500 mm
Tischgrösse	900 x 500 mm
Spindelumdrehungen	15000 U/min
Jahrgang	2006



Quaser MV-204II

X - Achse	1020 mm
Y - Achse	600 mm
Z - Achse	560 mm
Tischgrösse	1200 x 635 mm
Spindelumdrehungen	10000 U/min
Jahrgang	2004



Victor Vcenter - 70 APC

X - Achse	700 mm
Y - Achse	430 mm
Z - Achse	510 mm
Tischgrösse	700 x 400 mm
Spindelumdrehungen	15000 U/min
Jahrgang	2015



## CNC - Drehen:



### MAZAK Cybertech Turn 4500M

max. Schwingdurchmesser	860 mm
max. Schwing-Ø über dem Querschlitzen	700 mm
max. Bearbeitungsdurchmesser	810 mm
max. Bearbeitungslänge	3048 mm (3000U)
X-Achsenverfahrweg	540 mm
Z-Achsenverfahrweg	3220 mm (3000U)
Durchlass	Ø110 mm
Jahrgang	2007
Autom. einw.bare Bohrstange f.Bohrungen	bis t=500 mm



### MAZAK Integrex

Max. Teiledimension	Ø400 x 800 mm
Durchlass	Ø65 mm
Werkzeugmagazin	72 WZ
Drehzahl schwenkb. Motorspindel	12000 U/min
Jahrgang	2014



### Goodway GS-4000L

max. Teiledimension	Ø550 x 1500 mm
Durchlass Spindel/Futter	Ø130 / Ø160 mm
Werkzeuge: 1 Revolver mit 12 möglichen angetriebenen WZ	
Drehzahl Hauptspindeln	20-2000 U/min.
Jahrgang	2012

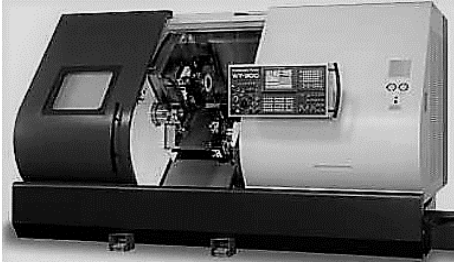


### Nakamura WT-100

#### Doppelspindler mit Stangenlader

max. Teiledimension	Ø170 x 503 mm
Stangendurchlass	Ø42 mm
Werkzeuge: 2 Revolver mit je 12 möglichen angetriebenen WZ	max. 72 WZ
Drehzahl Hauptspindeln	50-6000 U/min.
Jahrgang	2007

## CNC - Drehen:



### Nakamura WT-300

#### Doppelspindler mit Stangenlader

max. Teiledimension

Ø270 x 780 mm

Stangendurchlass

Ø72 mm

Werkzeuge: 2 Revolver mit je 12 möglichen angetriebenen WZ

max. 72 WZ

Drehzahl Hauptspindeln

50-4500 U/min.

Jahrgang

2006



### Mori - Seiki SL 200 MC

Drehdurchmesser max.

240 mm

Spannfutter-Durchmesser

200 mm

Drehlänge zwischen Spitzen

500 mm

Durchlass

Ø65 mm

Drehzahl

4000 U/min

Spannzangen

6 - 60 mm

Jahrgang

2000

## Schlosserei:

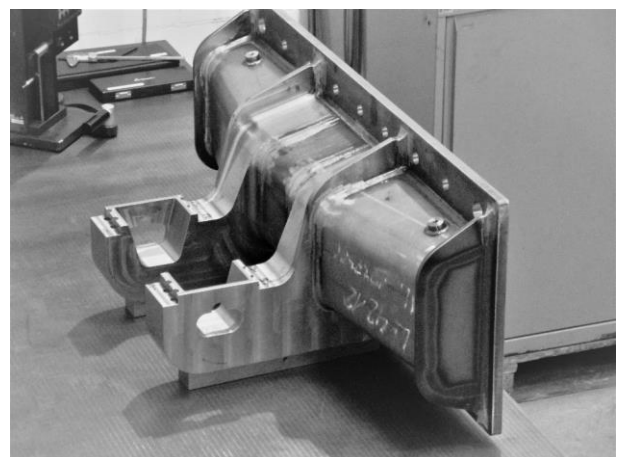
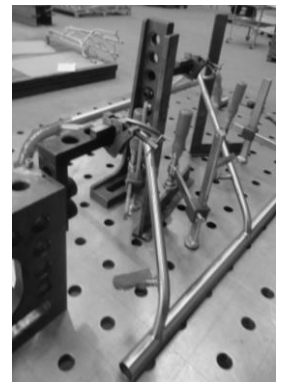


Schweisszulassungen nach EN ISO 15614, DIN EN 287-1, ISO 3834-2  
DIN EN 9606-2 und 15085-2 Schienenfahrzeuge (CL1)



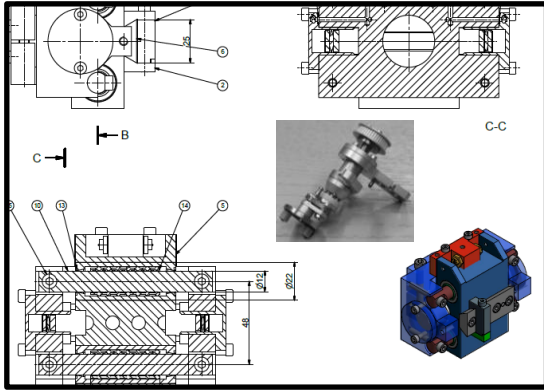
Wir schweissen für Sie alle Arten von sicherheitsrelevanten und zertifikatpflichtigen Bauteilen aus Aluminium, Chromstahl oder Stahl. Hohe Anforderungen an die Schweisstechnik gehören für unsere zertifizierten Schweißer zum Alltag.

Maschinelle Weiterbearbeitungen sind dank unserem grossen Maschinenpark effizient umsetzbar.





## Montage:



Viele Kunden erwarten heute eine All-in-One-Lieferung. Deshalb bieten wir Ihnen nicht nur Einzelteile an, sondern Gesamtlösungen. Die Anforderungen, welche an uns gestellt werden, spornen uns an, für den Kunden die beste Lösung zu erarbeiten. Sehr gerne übernehmen wir für Sie die Herstellung gesamter Baugruppen, von der Mitarbeit bei der Entwicklung, über den Einkauf des Materials und der Zukaufteile, die Herstellung der Einzelteile, bis hin zur Endkontrolle der Baugruppe und der Verpackung sowie des Endversands.

